



مجتمع واعبي

#معاً ضد الكورونا



#كلنا فريق البحرين

#معاً ضد الكورونا

منظومة إلكترونية متكاملة لدعم خصائص التطبيق

استخدام تقنيات الذكاء الاصطناعي والبيانات
الضخمة لتحسين أثر المخالطين



تطبيق مجتمع واعى - أبرز الخصائص



تنبيه المواطنين والمقيمين المخالفين

التحميل اختياري



تنبيهات تلقائية في حالة
المخالطة



الرصد الآلي فقط دون السماح
لأي جهة للدخول على البيانات



يتم مسح البيانات تلقائياً
كل فترة



متابعة الحجر المنزلي الإلزامي

التحميل إجباري



راحة الخاضع للحجر وحماية
للمجتمع



المتابعة من خلال
الجهات المختصة



استخدام سوار غير قابل
للخلع (تم توريد 30 ألف
سوار)



إحصائيات وإرشادات وخدمات

نتائج فحص الكورونا



حجز موعد الفحص بعد
انتهاء فترة الحجر



القرارات الرسمية المتعلقة
بفايروس كورونا



تطبيق مجتمع واعى - أبرز الإحصائيات

رصد وتحليل
المخالفات



1,879 مخالط



1,584 تم فحصهم



227 تم اكتشاف إصابته



الخاصين للحجر
6,123+



مسجلين
343,072+



تحميل
545,000+



حجز المواعيد
عبر التطبيق
3,519



المتابعة من خلال
السوار الإلكتروني
4,194





مجتمع واعبي
#معاً ضد الكورونا



مجتمع واعبي
#معاً ضد الكورونا

كلنا فريق البحرين
#كلنا فريق البحرين



كلنا فريق البحرين
#كلنا فريق البحرين





تنفيذاً لتوجيهات سمو ولي العهد

رفع الطاقة الاستيعابية لمراكز العزل والعلاج ومراكز الحجر الصحي



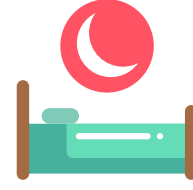
الحجر الصحي

515

5489

الإشغال الحالي

الطاقة الاستيعابية



العزل والعلاج

3330

4257

الإشغال الحالي

الطاقة الاستيعابية



مجتمع واعبي
#معاً ضد الكورونا



مجتمع واعبي
#معاً ضد الكورونا

كلنا فريق البحرين
#معاً ضد الكورونا

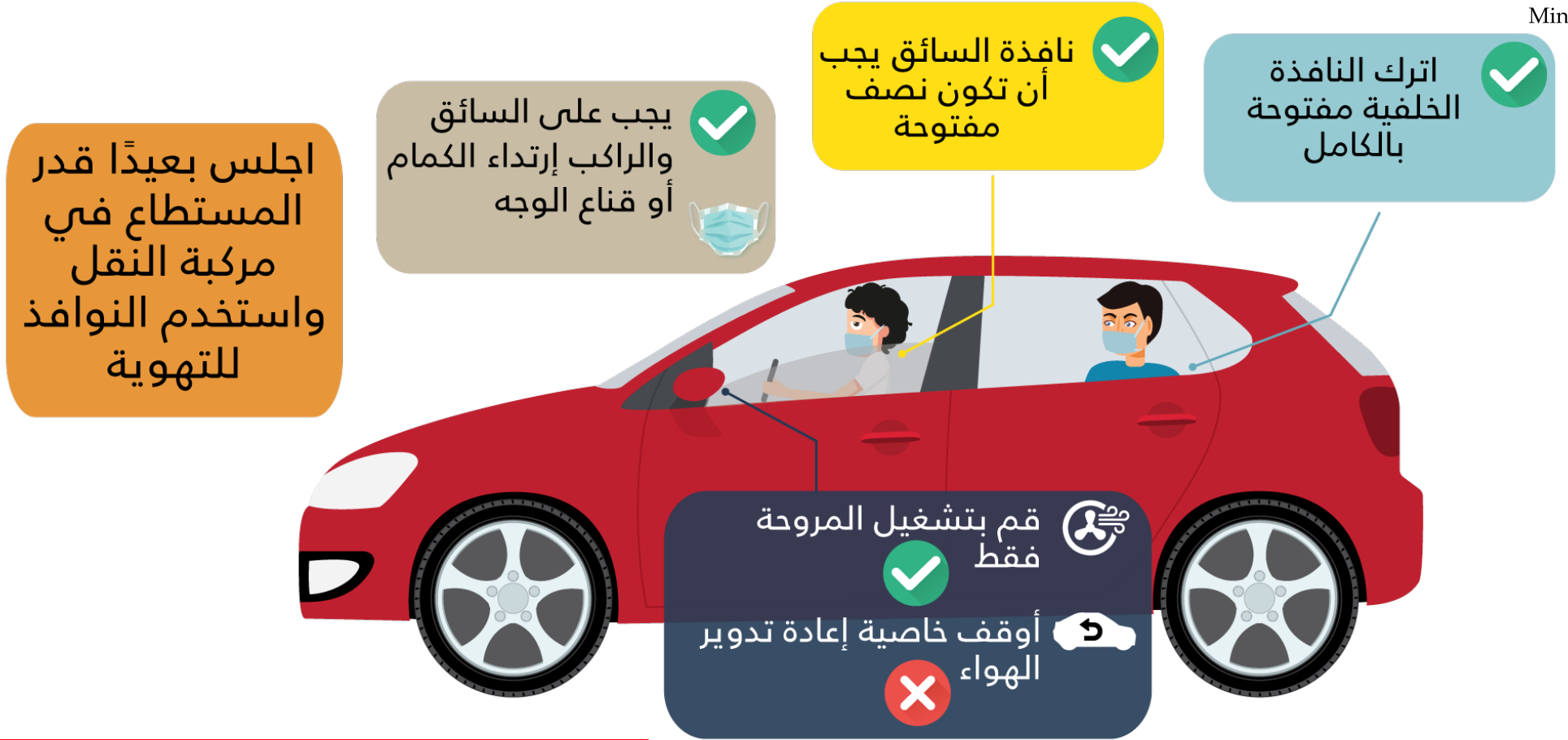


كلنا فريق البحرين
#معاً ضد الكورونا





كيف تقوم بنقل حالة قائمة أو حالة مشتبه بإصابتها؟



ملاحظات هامة:

قم بالقيادة مباشرة إلى وجهتك دون توقف
بعد أن يغادر الراكب المركبة:

- قم بغسل يديك لمدة 30 ثانية، أو قم باستخدام معقم اليدين فوراً
- قم بتعقيم كافة الأسطح داخل المركبة باستخدام أحد المعقّمات المعتمدة



كيف تقوم بنقل حالات قائمة لفيروس كورونا أو حالات مشتبه بإصابتها؟

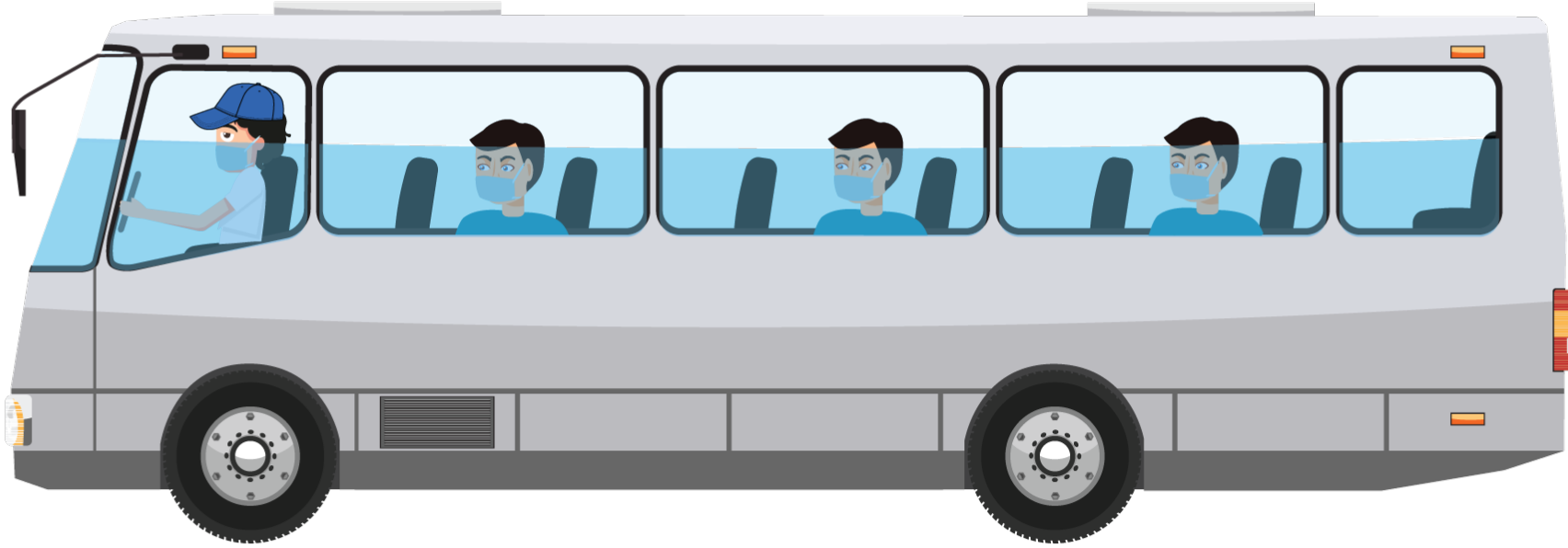
يجب أن تكون نوافذ الحافلات مفتوحة لضمان تدفق الهواء



يجب أن يرتدي سائق الحافلة والركاب الكمامات وأقنعة الوجه



يجب استخدام نصف عدد المقاعد فقط مع ترك مقعد بين كل راكب



ملاحظات هامة:

عدم الاختلاط بين الحالات المشتبه بها والحالات القائمة
يجب تعقيم الحافلات بعد الاستخدام

